



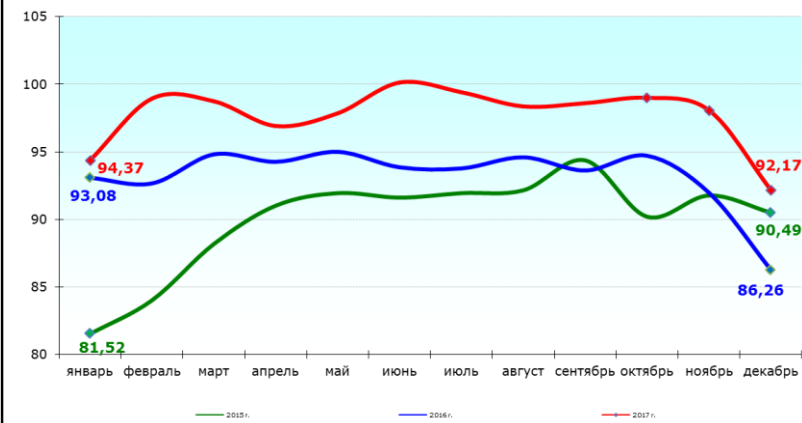
Рынок мяса – текущая ситуация. Еженедельный обзор

29 января
2018 г.

Потребительские цены за прошедшую неделю снизились на мясо птицы на 0,2%, на свинину на 0,1%, на говядину не изменились. Цены сельхозпроизводителей в декабре 2017 года в живом весе снизились на КРС на 6,0%, на мясо свиней - на 2,7%, на птицу (живую) - на 1,3%. Объемы поставок в текущем году (по состоянию на 21.01.2018) импортного мяса птицы снизились на 6,5%, поставки свинины на 14,3%, мяса КРС увеличились в 2,2 раза. В текущем году (по состоянию на 21.01.2018) экспорт мяса птицы увеличился в 2,1 раза, свинины – в 1,7 раза, мяса КРС – в 1,5 раза. Потребление мяса и мясопродуктов в расчете на душу населения в 2017 году по оценке составляет 74,0 кг при рациональной норме 73 кг.

Крупный рогатый скот

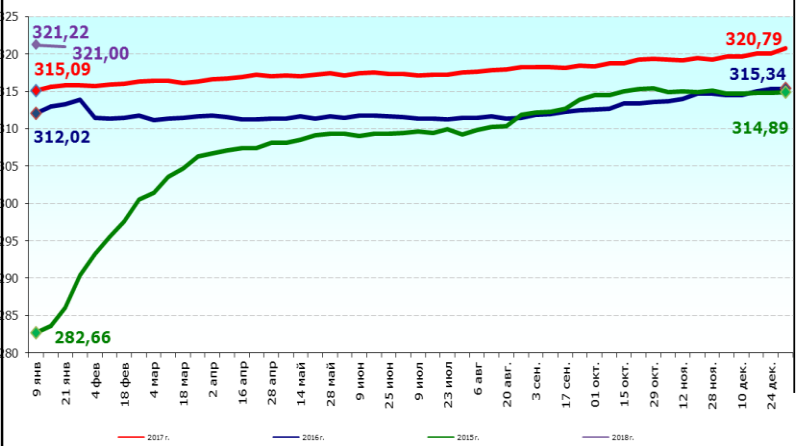
• Цена сельхозпроизводителей (в живом весе), руб./кг



Изменение:

за декабрь 2017 г.
- 6,0%
к декабрю 2016 года
+ 6,9%

• Потребительские цены (говядина на кости), руб./кг

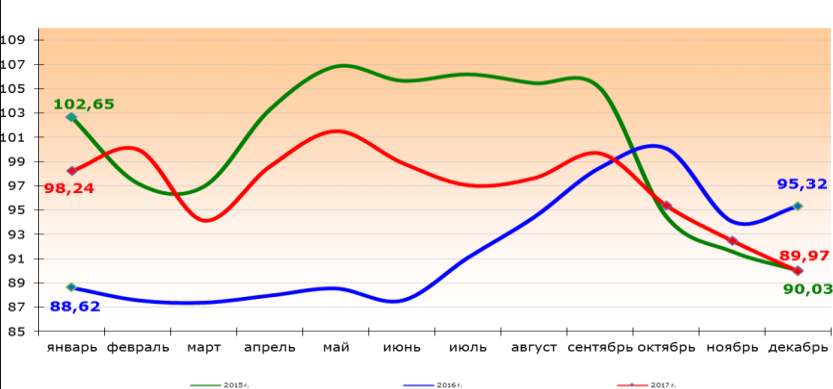


Изменение:

За неделю
0,0%
с начала года
- 0,1%

Свиньи*

• Цена сельхозпроизводителей (в живом весе), руб./кг

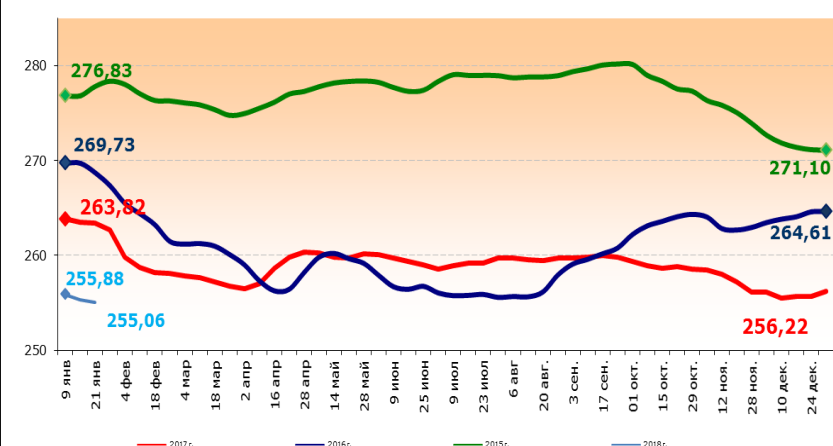


Изменение:

за декабрь 2017 г.
- 2,7%
к декабрю 2016 года
- 5,6%

* Цена в феврале по данным союзов

• Потребительские цены (свинина на кости), руб./кг

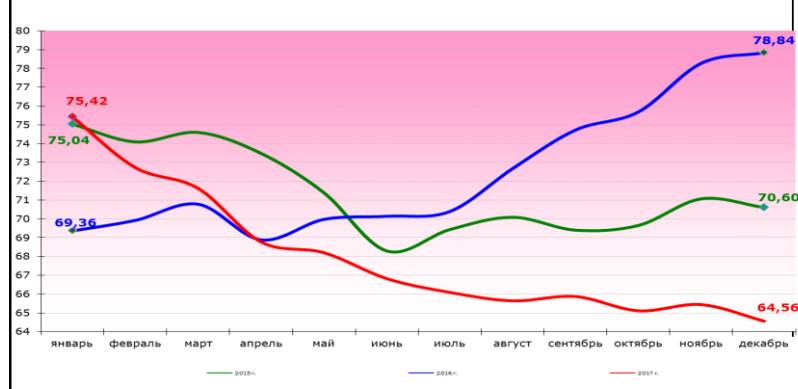


Изменение:

За неделю
- 0,1%
с начала года
- 0,4%

Птица

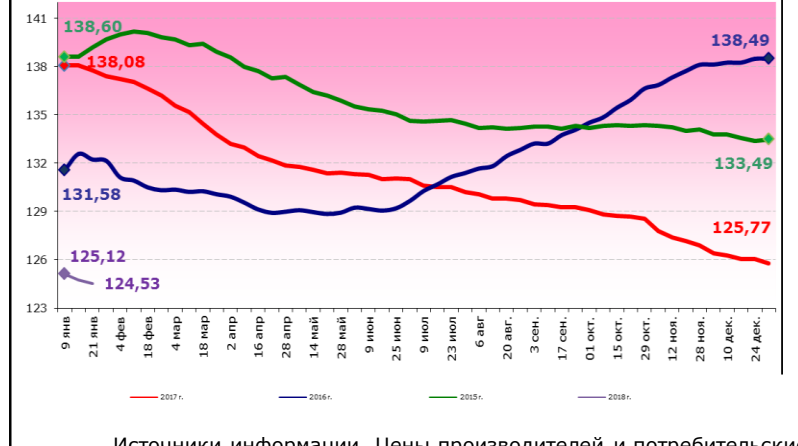
• Цена сельхозпроизводителей (живая), руб./кг



Изменение:

за декабрь 2017 г.
- 1,3%
к декабрю 2016 года
- 18,1%

• Потребительские цены (куры), руб./кг



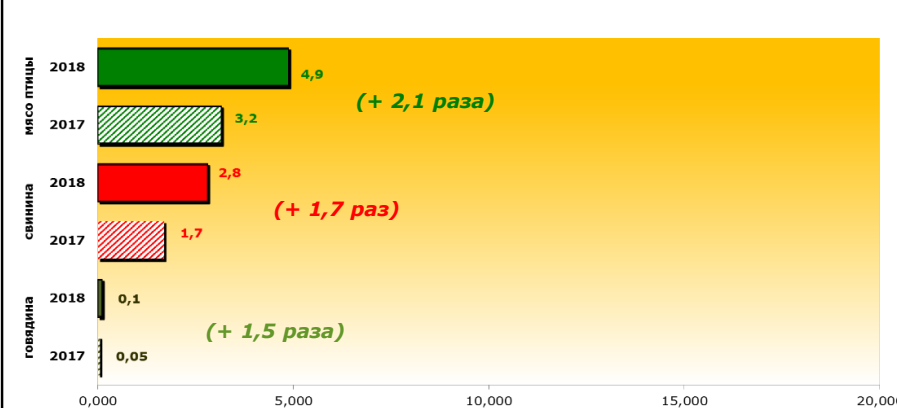
Изменение:

За неделю
- 0,2%
с начала года
- 0,3%

Источники информации. Цены производителей и потребительские цены – Росстат

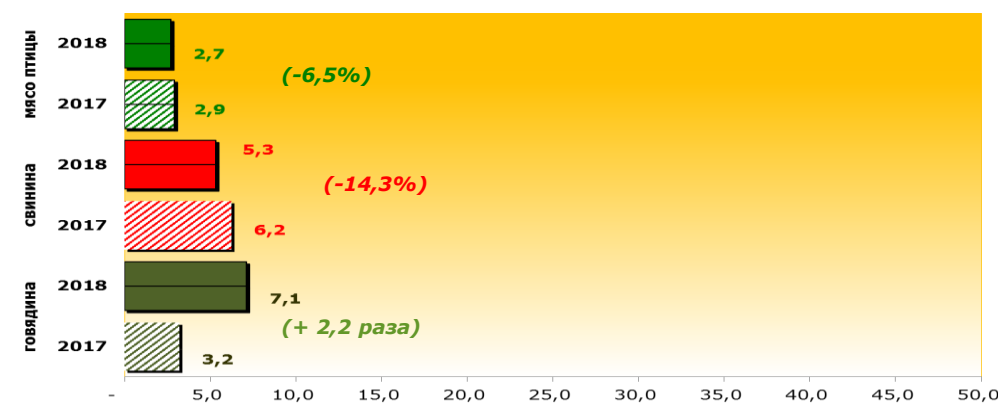
Внешний рынок

Экспорт мяса* (по состоянию на 21.01.2018), тыс. тонн



*Данные без учета торговли со странами ЕАЭС

Импорт мяса* (по состоянию на 21.01.2018), тыс. тонн



*Данные без учета торговли со странами ЕАЭС

Производственные показатели по сельскохозяйственным организациям

	январь-декабрь	2016 г.	2017 г.	%
Произведено скота и птицы на убой (в живом весе) - всего тыс. тонн		10 161,1	10 861,8	106,9
в том числе, тыс. тн:				
крупного рогатого скота		926,7	938,5	101,3
свиней		3 499,9	3 758,1	107,4
птицы		5 674,3	6 106,1	107,6
Поголовье скота и птицы на конец отчетного периода, тыс. голов				
крупного рогатого скота		8 311,1	8 216,2	98,9
свиней		18 185,1	19 690,6	108,3
птицы		451054,9	458 610,2	101,7

Источники информации. КЕС и МСХ США.

Источники информации. ФТС России

Источники информации. Росстат.

Отв. за подготовку: Монахова Н.А. т. (495) 607-67-22 (Депэкономика)