



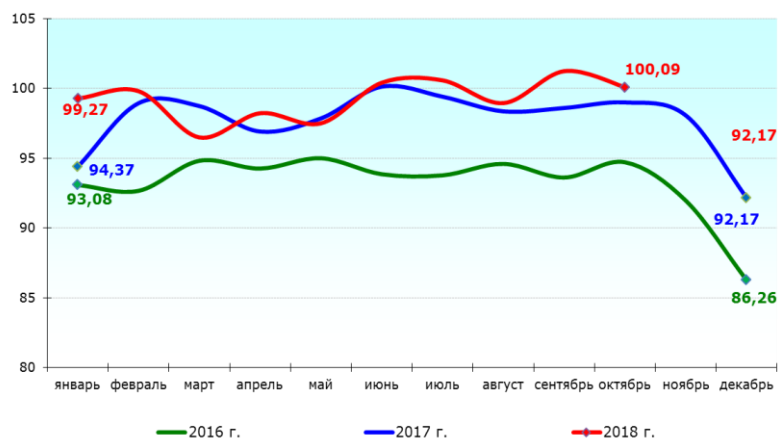
Рынок мяса – текущая ситуация. Еженедельный обзор

**30 ноября
2018 г.**

Потребительские цены за прошедшую неделю увеличились на мясо птицы – на 0,8%, на свинину – на 0,5%, на говядину не изменились. Цены сельхозпроизводителей в октябре 2018 года увеличились на птицу в живом весе на 2,3%, на КРС – на 0,7%, снизились на свиней - на 2,4%. Объемы поставок в текущем году (по состоянию на 25.11.2018) импортного мяса птицы снизились на 26,0%, свинины - в 4,2 раза, мяса КРС - на 7,0%. В текущем году (по состоянию на 25.11.2018) увеличился экспорт мяса птицы на 23,7%, свинины – на 20,0%, мяса КРС – в 1,5 раза. Потребление мяса и мясопродуктов в расчете на душу населения в 2017 году по данным Росстата составило 75,0 кг при рациональной норме 75 кг.

Крупный рогатый скот

• Цена сельхозпроизводителей (в живом весе), руб./кг



Изменение:

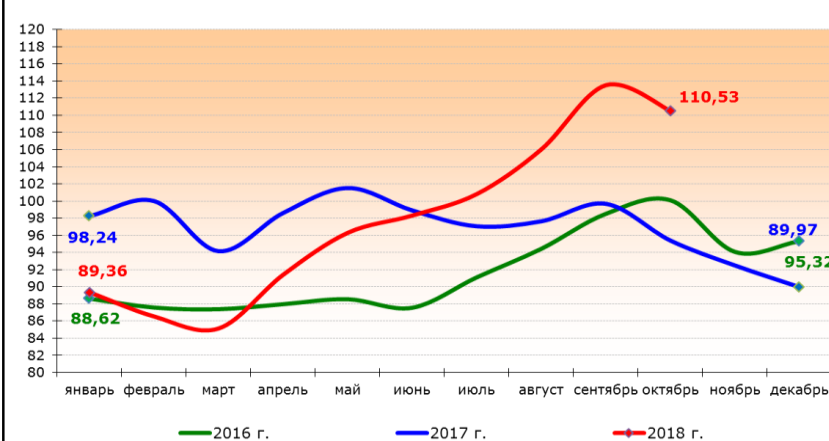
за октябрь 2018 г. **+0,7%**

с начала года **+2,6%**

к октябрю 2017 года **+2,5%**

Свиньи

• Цена сельхозпроизводителей (в живом весе), руб./кг



Изменение:

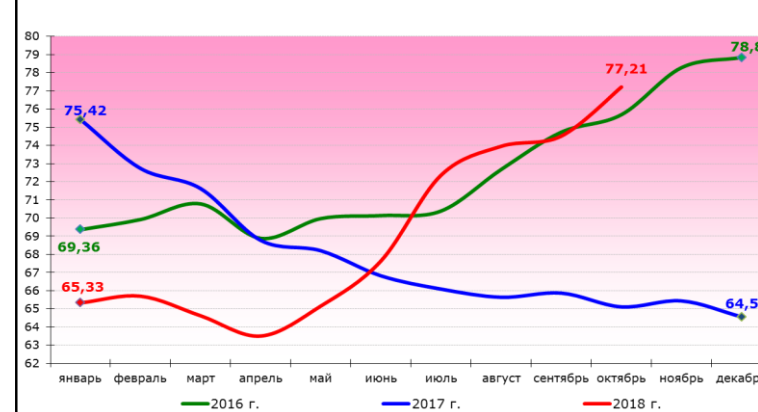
за октябрь 2018 г. **-2,4%**

с начала года **+12,9%**

к октябрю 2017 года **+12,6%**

Птица

• Цена сельхозпроизводителей (живая), руб./кг



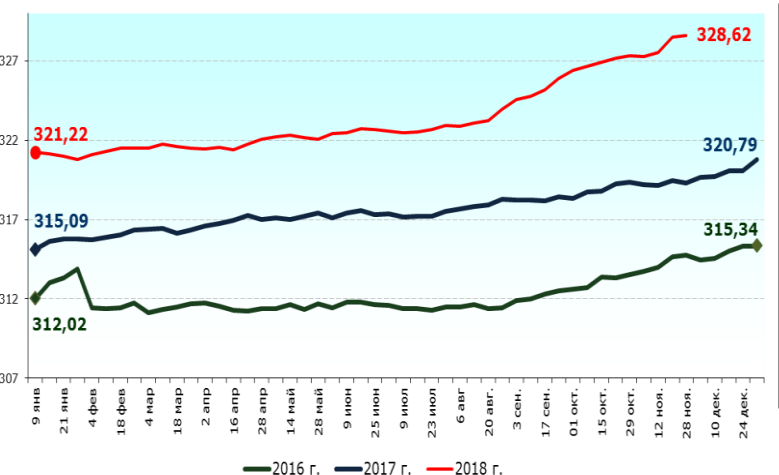
Изменение:

за октябрь 2018 г. **+2,3%**

с начала года **+11,9%**

к октябрю 2017 года **+10,7%**

• Потребительские цены (говядина на кости), руб./кг



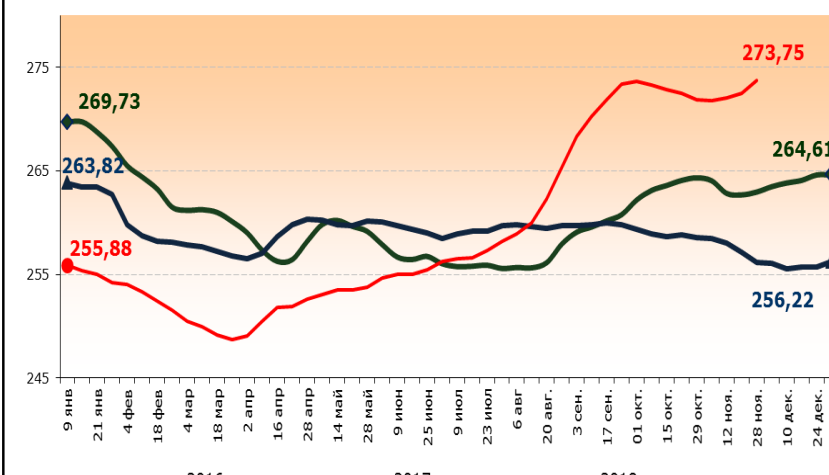
Изменение:

за неделю **0,0%**

с начала года **+2,2%**

к аналогичному периоду 2017 г. **+2,9%**

• Потребительские цены (свинина на кости), руб./кг



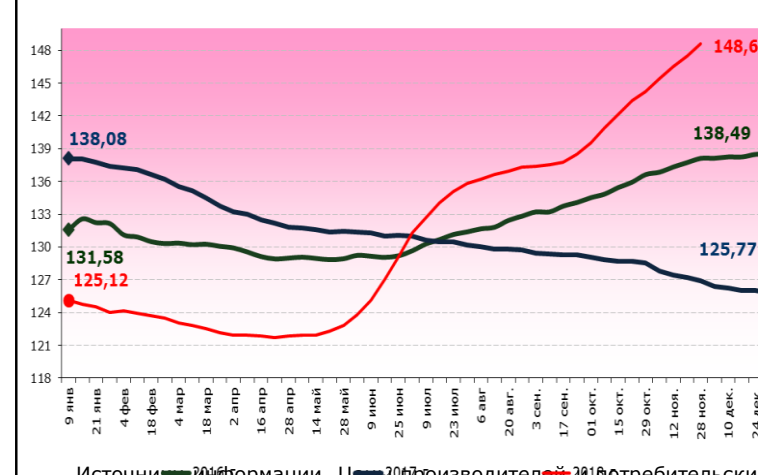
Изменение:

за неделю **+0,5%**

с начала года **+7,2%**

к аналогичному периоду 2017 г. **+6,9%**

• Потребительские цены (куры), руб./кг



Изменение:

за неделю **+0,8%**

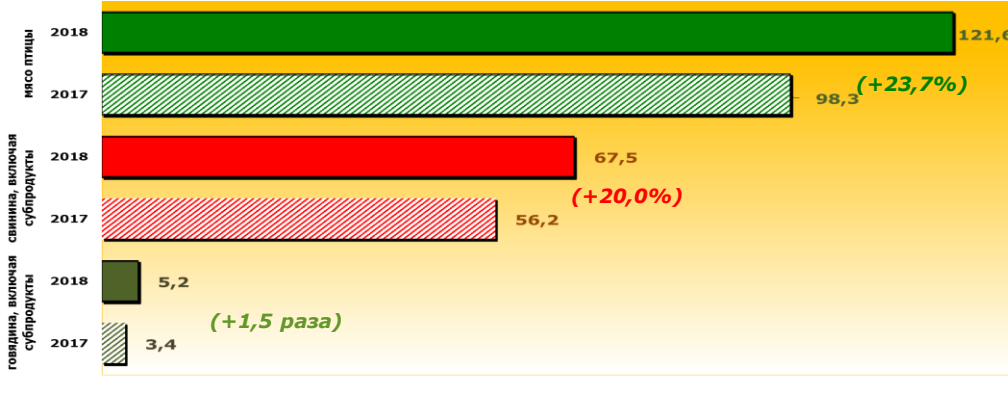
с начала года **+17,6%**

к аналогичному периоду 2017 г. **+17,1%**

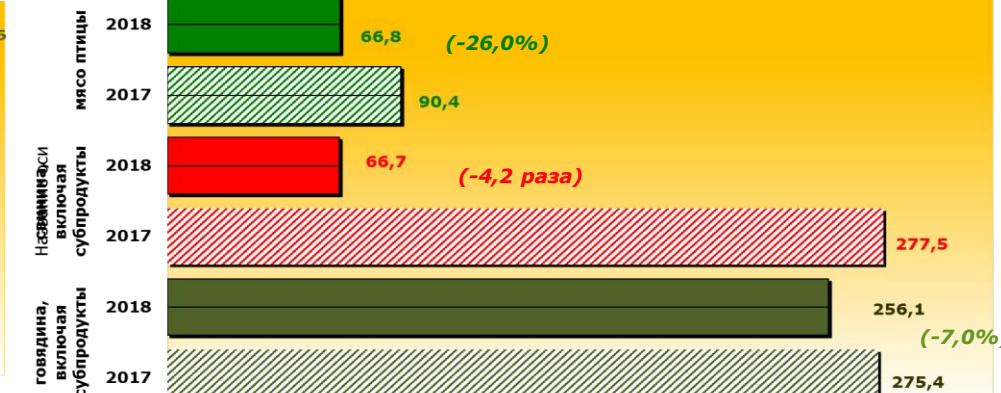
Источники информации. Цены производителей и потребительские цены – Росстат

Внешний рынок

Экспорт мяса (без стран ЕАЭС) по состоянию на 25.11.2018, тыс. тонн



Импорт мяса (без стран ЕАЭС) по состоянию на 25.11.2018, тыс. тонн



Источники информации. ФТС России.

Источники информации. ФТС России

Производственные показатели по сельскохозяйственным организациям

	январь-октябрь	2017 г.	2018 г.	%
Произведено скота и птицы на убой (в живом весе) - всего тыс. тонн		8 868,2	9 257,9	104,4
в том числе, тыс. тн:				
крупного рогатого скота		745,5	796,4	106,8
свиней		3 036,5	3 331,2	109,7
птицы		5 053,7	5 097,2	100,9
Поголовье скота и птицы на конец отчетного периода, тыс. голов				
крупного рогатого скота		8 304,3	8 209,1	98,9
свиней		19 971,5	20 925,1	104,8
птицы		465 913,1	455 681,0	97,8

Источники информации. Росстат.