



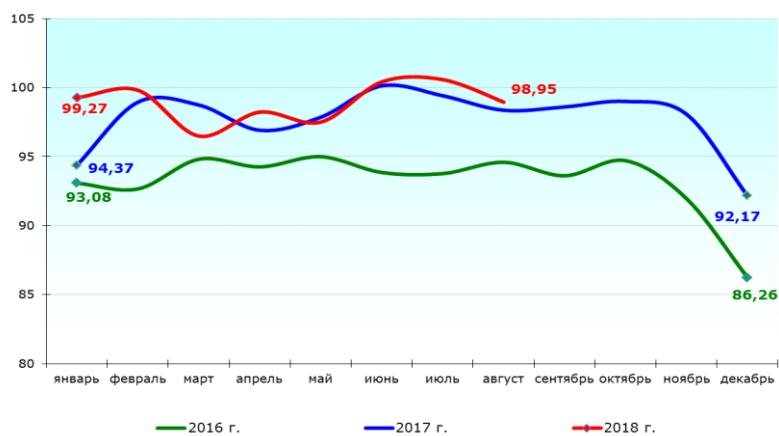
Рынок мяса – текущая ситуация. Еженедельный обзор

24 сентября
2018 г.

Потребительские цены за прошедшую неделю увеличились на говядину на 0,1%, мясо птицы – на 0,2%, на свинину – на 0,6%. Цены сельхозпроизводителей в августе 2018 года увеличились на птицу в живом весе на 0,2%, на свиней - на 3,5%, на КРС – на 0,4%. Объемы поставок в текущем году (по состоянию на 16.09.2018) импортного мяса птицы снизились в 1,5 раза, свинины - в 4,1 раза, мяса КРС - на 7,5%. В текущем году (по состоянию на 16.09.2018) увеличился экспорт мяса птицы на 31,1%, свинины – на 26,9%, мяса КРС – в 1,7 раза. Потребление мяса и мясopодуKтов в расчете на душу населения в 2017 году по оценке составило 74,0 кг при рациональной норме 73 кг.

Крупный рогатый скот

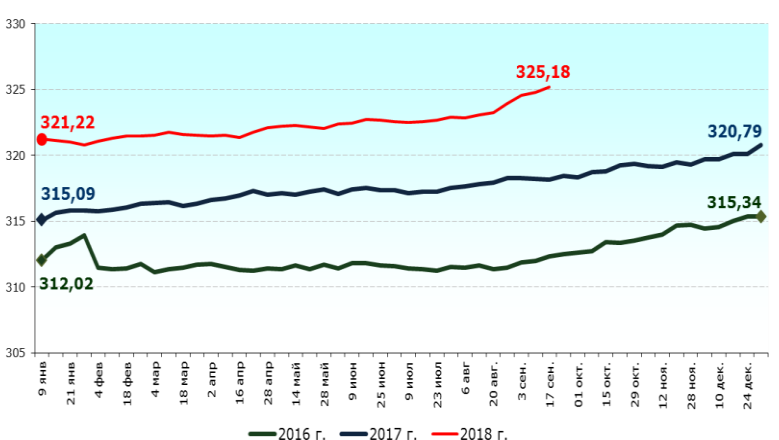
• Цена сельхозпроизводителей (в живом весе), руб./кг



Изменение:

за август 2018 г. **+0,4%**
с начала года **+3,0%**
к августу 2017 года **+2,6%**

• Потребительские цены (говядина на кости), руб./кг

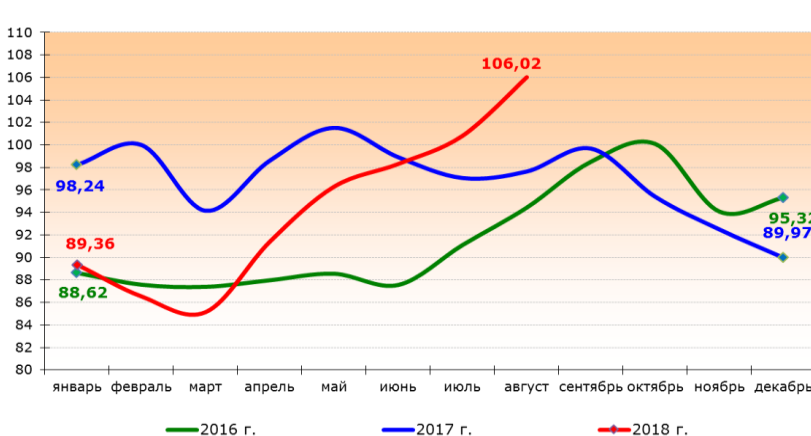


Изменение:

за неделю **+0,1%**
с начала года **+1,0%**
к аналогичному периоду 2017 г. **+2,2%**

Свиньи

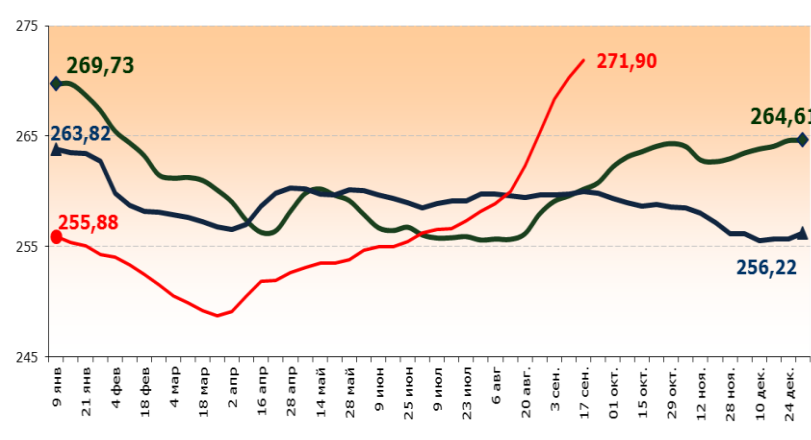
• Цена сельхозпроизводителей (в живом весе), руб./кг



Изменение:

за август 2018 г. **+3,5%**
с начала года **+9,5%**
К августу 2017 года **+7,5%**

• Потребительские цены (свинина на кости), руб./кг

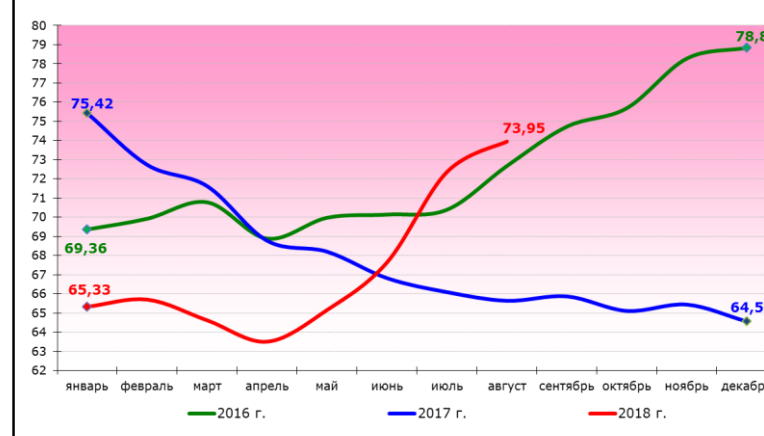


Изменение:

за неделю **+0,6%**
с начала года **+5,3%**
К аналогичному периоду 2017 г. **+4,6%**

Птица

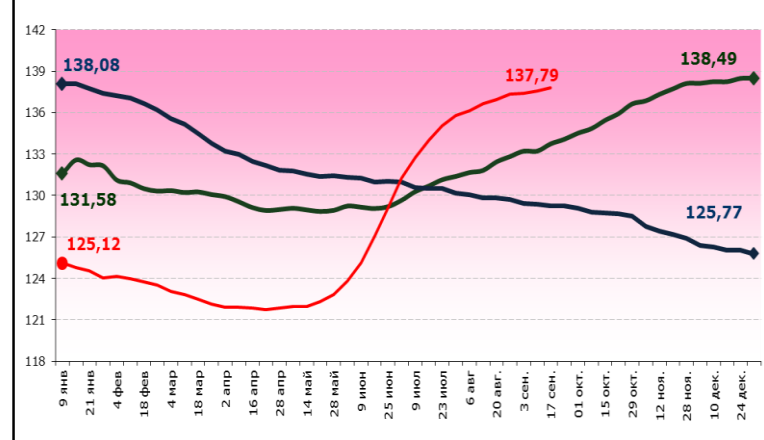
• Цена сельхозпроизводителей (живая), руб./кг



Изменение:

за август 2018 г. **+0,2%**
с начала года **+5,9%**
к августу 2017 года **+3,9%**

• Потребительские цены (куры), руб./кг



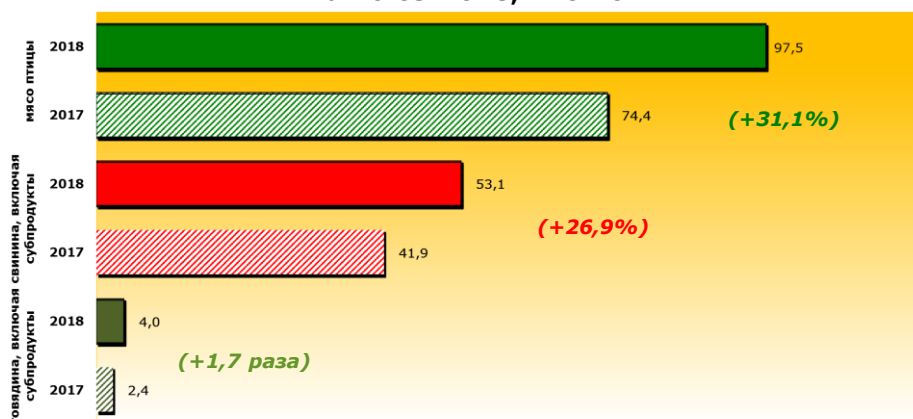
Изменение:

за неделю **+0,2%**
с начала года **+9,8%**
К аналогичному периоду 2017 г. **+6,6%**

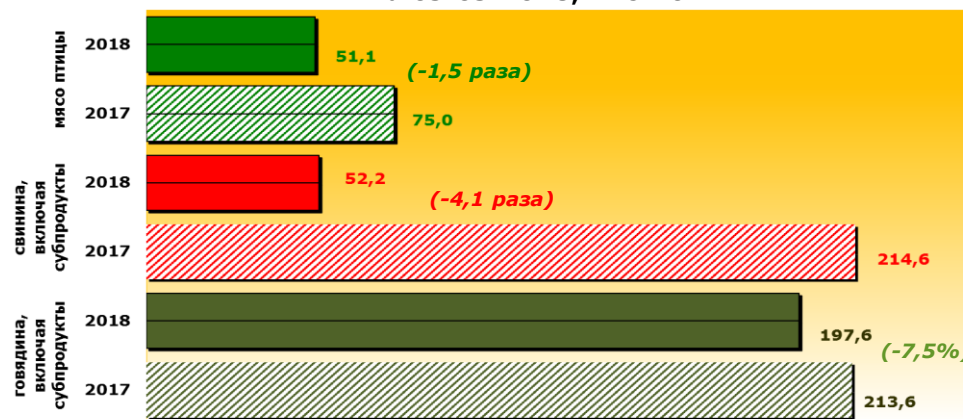
Источники информации. Цены производителей и потребительские цены – Росстат

Внешний рынок

Экспорт мяса (без стран ЕАЭС) по состоянию на 16.09.2018, тыс. тонн



Импорт мяса (без стран ЕАЭС) по состоянию на 09.09.2018, тыс. тонн



Источники информации. ФТС России.

Источники информации. ФТС России

Производственные показатели по сельскохозяйственным организациям

	январь-август	2017 г.	2018 г.	%
Произведено скота и птицы на убой (в живом весе) - всего тыс. тонн		7 011,4	7 378,4	105,2
в том числе, тыс. тн:				
крупного рогатого скота		583,4	626,1	107,3
свиней		2 395,5	2 647,6	110,5
птицы		4 009,5	4 081,3	101,8
Поголовье скота и птицы на конец отчетного периода, тыс. голов				
крупного рогатого скота		8 405,2	8 316,2	98,9
свиней		19 768,9	20 848,7	105,5
птицы		465 218,4	460 749,0	99,0

Источники информации. Росстат.